

Serge Schoemaker Architects

Konuttan Kaleye Ölçekler Arasında İki Durak Noktası

Delft Teknoloji Üniversitesi ve ardından ETH Zürich'te mimarlık eğitimi alan Serge Schoemaker, kariyerine Harder & Spreyermann Architekten bünyesinde tasarladığı yarışma projeleriyle başladı. 2002-2007 yılları arasında Peter Zumthor'un ofisinde çalıştı; burada İsviçreli mimarın tanınmış yapısı Kolumba Müzesi'nin proje yürütücülüğünü üstlendi. Kendi adını taşıyan mimarlık stüdyosunu, 2008 yılında Amsterdam'da kuran Schoemaker; ismarlama yapılar, iç mekan tasarımları, peyzaj nesnelere ve sanat enstalasyonlarını kapsayan geniş ölçekte üretim yapıyor.



Fotoğraf: Stichting Fort van Hoofddorp

“Hoofddorp Fort Island”

Hoofddorp yakınlarındaki kale ve çevresinin on yıl süren yenileme projesinde, 8.100 m²'lik bir ada oluşturan hisar alanı eğitim ve kültür faaliyetlerine adanan bir kamusal parka dönüştürülüyor. Amsterdam'ın Savunma Hattı olarak bilinen UNESCO Dünya Mirası Alanı'nın 135 km uzunluğundaki tahkimat çemberi içinde yer alan kale 1904 yılında inşa edildi. 1.200 m²'lik alanda büyük bölümü zemine gömülü olan iki katlı yapı,

donatısız kalın beton duvar ve tonozları içinde odaların, koridor ve nişlerin içiçe geçtiği labirentsi bir şemayı barındırıyor. Surlar içinde yer alan kubbelerle çevrili iki bağımsız taret yapısı, ana yapıya yeraltı koridorları ile bağlanıyor.

İç mekan ve peyzaj tasarımının bütünsel bir şekilde ele alındığı projede, hisar alanı bir açık hava tiyatrosu ve restoranla yeniden işlevlendiriliyor. Yapının bir



bölümü restore edilirken bir bölümü mevcut hali ile korunuyor; tarihsel detaylar görünür bırakılırken yeni eklemelerle geçmiş ve bugün arasında canlı bir diyalog kurulması hedefleniyor. Ahşap duvarlar ve çelik elemanlar, mevcut beton duvarlarla birleşirken yapının mum nişleri modern aydınlatma armatürleriyle vurgulanıyor.

Alana eklenen bir yürüyüş yolu, ziyaretçileri ön avludan, açık hava tiyatrosu ve bir teras bahçesinin bulunduğu üst kattaki açık

alana ulaştırıyor. Kaleye erişimi iyileştirmek içinse yapıya iki merdiven eklenmiş. Bu amaçla döşemede oluşturulan boşluklar ışık ve havayı, kalenin iç kısmına hakim olan yatay koridorların derinliklerine ulaştırıyor. İç mekan yerden ısıtma sistemi ile donatılırken ısı geri kazanımlı hava arıtma sistemi, tarihi yapının mevcut hava kanallarını kullanıyor. Yapının brütalist karakterini korumak için yeni tesisat elemanları şap zemine ve çatı strüktürüne entegre edilmiş.





Fotoğraflar: MWA Hart Nibbrig

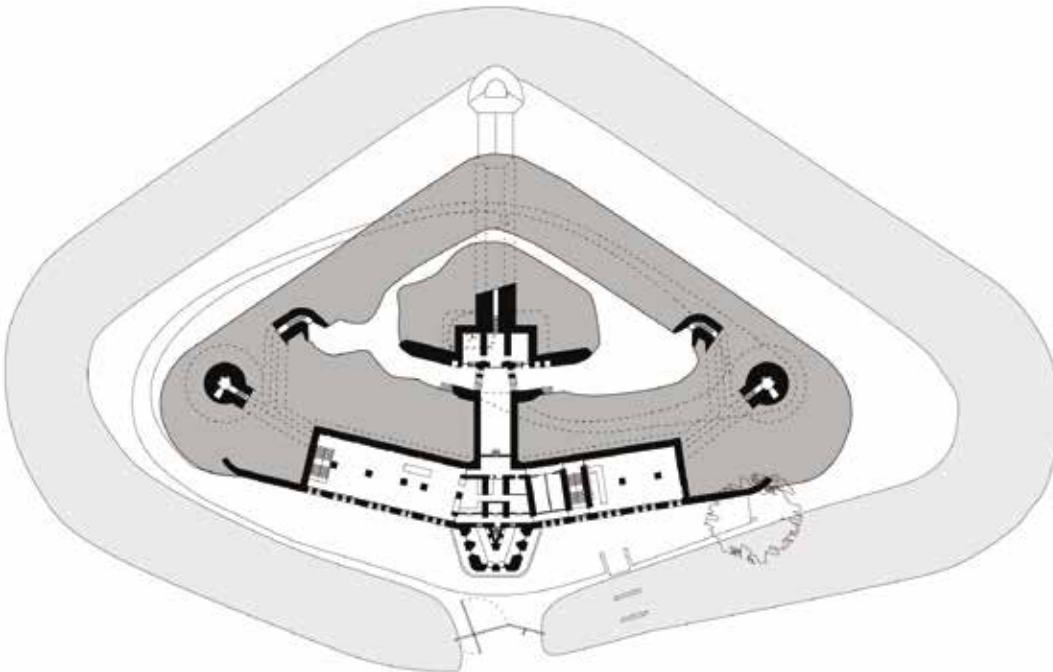
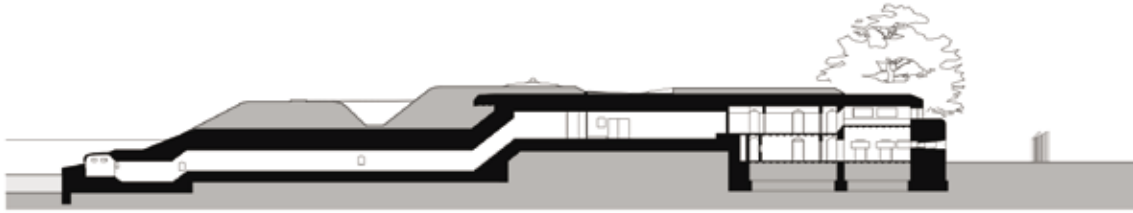
Konum: **Hoofddorp, Hollanda**
Yapım Tarihi: **2020**

İşveren: **Stichting Fort van Hoofddorp**

Mimarlar: **Serge Schoemaker Architects**

Proje Ekibi: **Serge Schoemaker, Sanne Knoll, Alexander Beeloo, Max Hart Nibbrig | Arun Bourdon, Maiara Camilotti, Farimah Chaman Zadeh, Anthony Dann, Yunqiao Du, Dik Houben, Niklas Kühlenborg, Roxana Wakil Mozafari**

Fotoğraflar: **Stichting Fort van Hoofddorp, Kees van der Veer, MWA Hart Nibbrig**





Fotoğraflar: MWA Hart Nibbrig



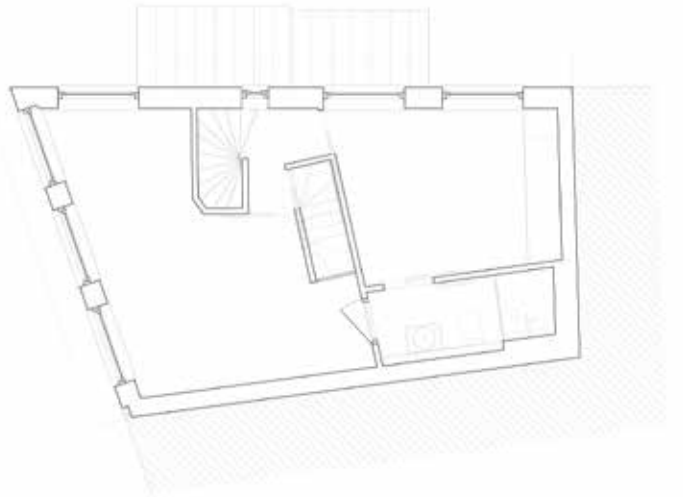
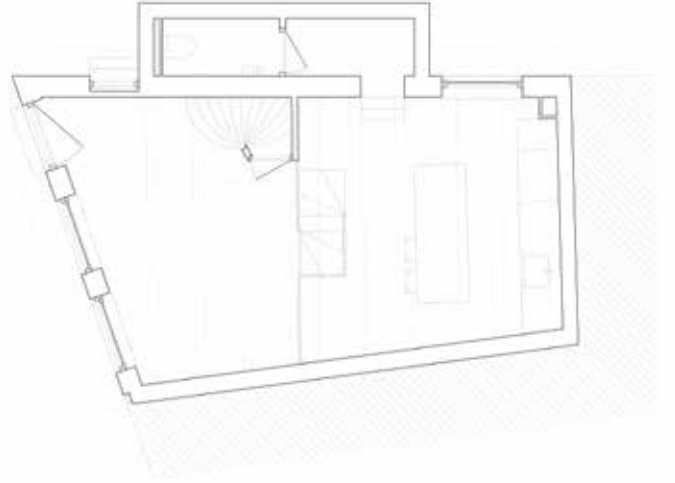


“Amsterdam Canal House”

Proje; başkentin merkezinde iki kanal arasında konumlanan 19. yüzyıldan kalma tescilli yapı, evsahiplerinin talebiyle renove ediliyor. Öncesinde yapılan çok sayıda yenileme müdahalesi, beş katlı kütlede kullanım alanının azalmasına, yapısal bozulmalara; zemin, duvar ve pencerelerde eğilmelere sebep olmuş. Yapıda daha nitelikli bir havalandırma ve aydınlatma sağlanması ve kısıtlı taban alanında iç mekanın en verimli şekilde kullanılabilmesi tasarımın öncelikli hedefleri arasında yer alıyor.

Kullanım alanını genişletmek için açık kat planı ile düzenlenen yapıda ayrıca ince

korkuluklarla yerden tasarruf sağlayan merdivenlere ve sürgülü kapılara yer veriliyor. Mansart çatı ile örtülü en üst kat, bütünüyle boşaltılarak, açık merdiven ve şeffaf bir banyo ile yeniden tasarlanmış. Tabandan tavana uzanan geniş pencerelerle iç mekanın şehir manzarasına açılması sağlanmış. Beyaz zemin ve duvarlar, gün ışığının mekan içindeki etkisini artırıyor. Mutfağın taş görünümlü kaplamalarla yenilenen zemini, geleneksel demir işçiliğini yansıtan yeni korkuluklar, su geçirmez kireç sıva yüzeylerle yapı orijinal görünümüne yaklaştırılırken yeni eklemelerin mevcut unsurları tamamladığı görsel bir bütünlük hedeflenmiş.



Konum: **Amsterdam, Hollanda**
Yapım Tarihi: **2021**
Proje Ekibi: **Serge Schoemaker, Maiara Camilotti,
Farimah Chaman Zadeh, Henrik Holte**
Fotoğraflar: **MWA Hart Nibbrig**